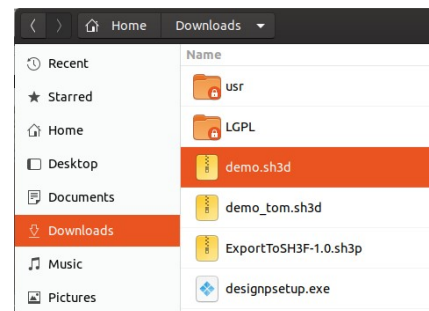


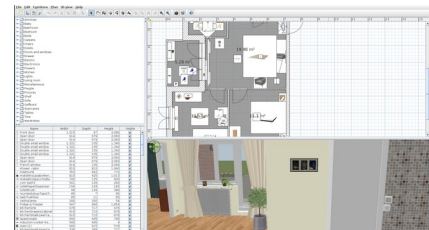
Möblera din lägenhet

Kom igång

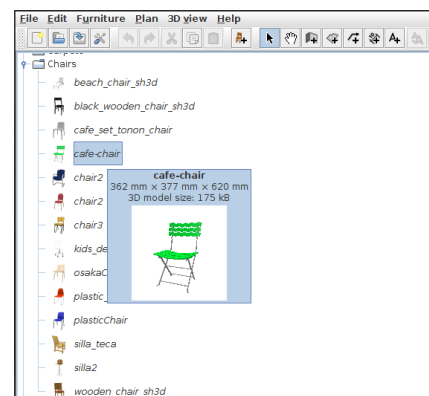
- 1 Hämta programmet Sweet Home 3D. Välj program för ditt system.
- 2 Installera programmet genom att dubbelklicka på den hämtade filen.
- 3 Hämta önskad 3D-layout för lägenheten
- 4 Dubbelklicka på den hämtade 3D-layout filen.



- 5 Programmet **Sweet Home 3D** startar och 3D-layouten visas.



- 6 Välj önskad möbel i möbellistan



7 Drag och släpp vald möbel på önskad plats i 3D-layouten

